

デザインデータ制作時のご注意

別注・手提げ紙袋

▶ 色は特色指定の場合はDICもしくはPANTONEよりご指定ください。

▶ 画像データをご使用の場合
解像度は原寸で カラーの場合 CMYKカラー 350dpi
線画の場合 モノクロ2階調 1200dpi を推奨
リンクして配置する場合は画像データを別途添付して下さい。

▶ illustrator CS6 で保存してください。

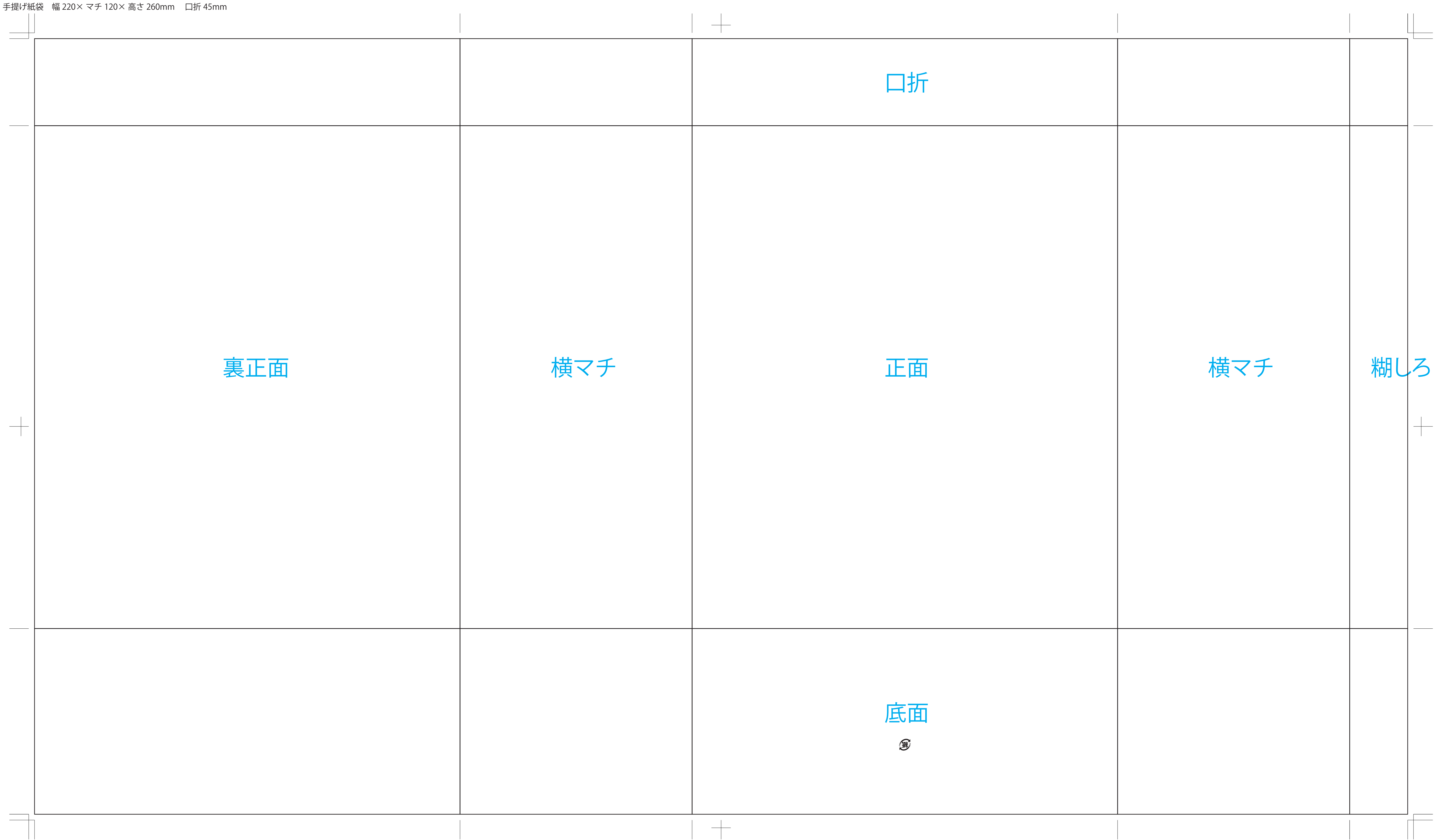
▶ デザインによっては、再度調整が必要な場合がございます。

■ご不明な点は、担当営業までご連絡下さい。

大阪本社：06-6352-3031 東京営業所：03-3554-5378

YAMAGEN!

PACKAGE-BAG ETC.



※ベタのデザインの場合は、
右図のパターンで「塗り足し」と「控え」をつけて下さい。

